

# СВИДЕТЕЛЬСТВО

## О ГОСУДАРСТВЕННОЙ РЕГИСТРАЦИИ ПРАВА

Управление Федеральной службы государственной регистрации,  
кадастра и картографии по Новосибирской области

**Дата выдачи:** 10.06.2013 г.

**Документы-основания:**

Выписка из реестра муниципального имущества города Новосибирска №19385 от 15.05.2013 г.

**Субъект (субъекты) права:**

ГОРОД НОВОСИБИРСК.

**Вид права:** собственность

**Объект права:**

Помещение, назначение: нежилое. Площадь: общая 414.6 кв.м. Этаж: цокольный.

**Адрес (местоположение):**

Новосибирская область, город Новосибирск, проспект Красный, дом 179

**Кадастровый (или условный) номер:**

54:35:033245:320

**Существующие ограничения (обременения) права:** не зарегистрировано

о чем в Едином государственном реестре прав на недвижимое имущество и сделок с ним  
10.06.2013 г. сделана запись регистрации № 54-54-01/914/2013-568

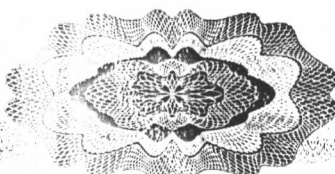
**Государственный регистратор:**

/ Золина Т. Ф.



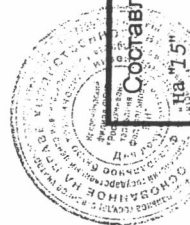
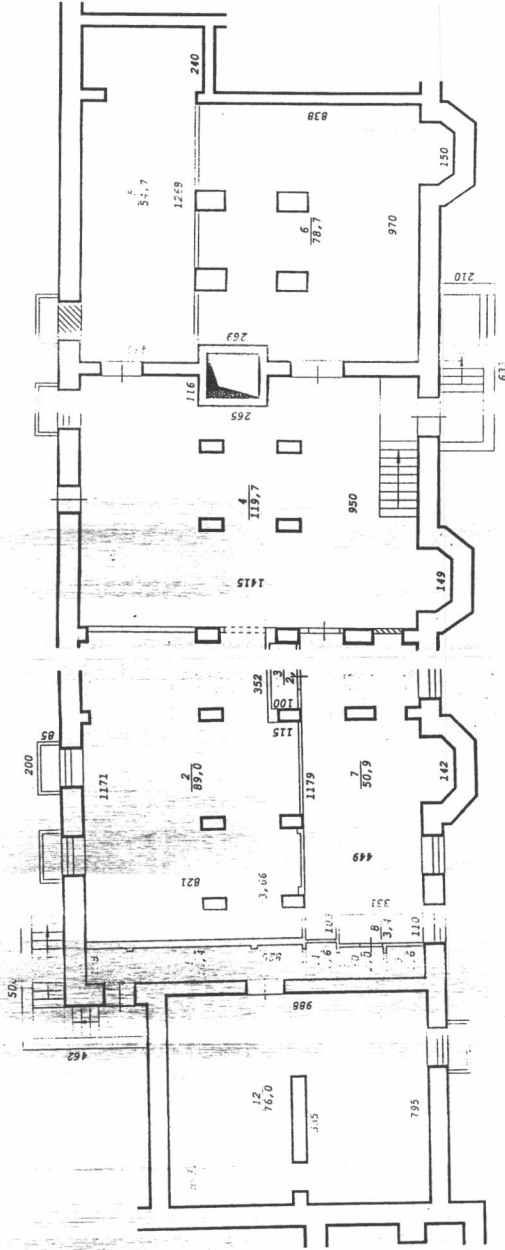
54AE

055737



М.П. УПРАВЛЕНИЕ ФЕДЕРАЛЬНОЙ СЛУЖБЫ ГОСУДАРСТВЕННОЙ РЕГИСТРАЦИИ, КАДАСТРА И КАРТОГРАФИИ ПО НОВОСИБИРСКОЙ ОБЛАСТИ, ул. Красный, 179, Новосибирск, 630090

Фрагмент плана цокольного этажа



Составлен по состоянию на 01.01.2008 года

ФГУП "Ростехинформация - Федеральное БТИ"	
Лист № 1	Потажный план на М1:200
строение лит. А	Красный проспект № 179 г. Новосибирск
Дата 15.01.08	Исполнитель Тузов А.А. Инженер Колотова Я.А. Вед. спец. Толкишевская Е.В.
	Ф.И.О. Гребнева Е.Т.
	Нач. отдела

**Экспликация**

к поэтажному плану здания (строения), расположенного по адресу  
Новосибирская обл., г.Новосибирск, Заельцовский р-н

( субъект РФ, административный район, город, поселок и т.п.)

адрес

Красный проспект

№

179

Дата записи и литер по плану	Этаж	Номер помещения (квартиры)	Номер комнаты	Назначение помещений	Формула подсчета площади по внутреннему обмеру	Общая площадь жилого помещения (квартиры), м <sup>2</sup>	в т.ч. площадь, м <sup>2</sup>		Площадь лоджий, балконов, веранд и террас с коэф.	Высота помещений по внутреннему обмеру, м	Площадь помещений общего пользования, м <sup>2</sup>	Самовольно возвед. реконстр., перепл. или переустр. площадь, м <sup>2</sup>		
							жилая	Подсобная						
1	2	3	4	5	6	7	8	9	10	11	12	13		
15.01.2008														
А	Цокольный		1	Коридор	8.20*1.28- 0.25*0.12*2					3,66	10,4			
			2	Помещение техническое	11.71*8.21- 0.30*0.53- 0.32*0.42- 0.93*0.40- 0.52*0.95*2- 0.55*0.94- 0.78*0.53- 0.29*0.12- 0.12*0.18- 0.79*0.55- 1.15*3.52						89,0			
			3	Кладовая									2,6	
			4	Помещение техническое	121.6-0.93* 0.52*4								119,7	
			5	Помещение техническое	12.68*4.30+ 2.40*0.26- 0.91*0.52								54,7	
			6	Помещение техническое	80.7-0.80* 1.22*2								78,7	
			7	Помещение техническое	51.5-0.52* 1.19								50,9	
			8	Кладовая									3,4	
			9	Сан. узел	1.16*1.38								1,6	
			10	Сан. узел									2,0	
			11	Коридор	1.34*1.20								1,6	
			12	Бойлерная								3,05	76,0	